

令和6年 春号

# 広報誌 もみじ便り

社会福祉法人 ほくろう福祉協会  
特別養護老人ホーム「サポーター・もみじ台」  
札幌市厚別区もみじ台北6丁目2-5-2

電話:011-897-8000

発行者:施設長 泉水 康之

発行日:令和6年4月17日

ホームページアドレス:<http://www.hokurou.or.jp/>



ホームページ インスタグラム ストリートビュー

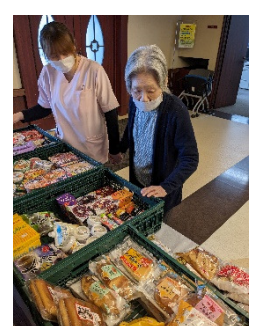
陽春の候、皆様におかれましては益々ご健勝のこととお慶び申し上げます。日頃より当施設の運営にご理解、ご協力をいただき誠にありがとうございます。

新年度を迎え、施設における感染対策や行事、ボランティアさんの活動の在り方などにつきましては感染状況をみながら更に検討を重ねてまいります。

まずは去る3月7日(木)に移動売店がありましたので、その模様からお伝えします。

ご入居者様からは「少し値段が高め」とのお声もありましたが、品数は豊富で久々の「買物」や「品物を選ぶ楽しさ」を満喫していただけたようです。

コロナ禍でしばらくお休みしていた移動売店ですが、今後は定期的を開催していけるようお店の方々とお話を進めており、次回は4月16日(火)です。



【2階～1番館・2番館】



【3階～3番館・番館】



【4階～5番館・6番館】



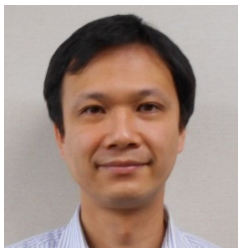
【5階～7番館・8番館】





## 【職員体制の変更】

新年度より職員体制が一部変更しております。別紙でも職員を紹介させていただきますが、ここでは相談支援課長と新任のユニットリーダーより、ご挨拶させていただきます。



相談支援課長 ひがして ひろゆき  
**東出 裕之**

これまで施設長が兼任していた相談支援課長を務めさせていただくことになりました。東出と申します。開設から相談支援主任として、多くの皆様のご相談を伺って参りましたが、これからも皆様のご意見をいただきながら施設運営に努めていく所存です。今後ご指導ご教示の程、宜しくお願い申し上げます。



2階リーダー ぬまた ゆうき  
**沼田 結城**

1・2番館リーダーになりました、沼田結城です。至らぬ点多々あるかと思いますが1つひとつのことを大切にして、日々精進していきたくと思っています。微力ながら、皆様のお役にたてるよう精一杯頑張ります。これから、どうぞよろしくお願いいたします。



3階リーダー やまざき まさし  
**山崎 将史**

入居者様のご希望やご要望に対して、ご家族様の意見も伺いながら、皆さんが楽しく、安心して暮らしていただけるように、職員一同お手伝いさせていただきます。今後ともよろしく願いいたします。



5階リーダー わたなべ あやこ  
**渡邊 綾子**

1月より5階のリーダーとなりました渡邊です。私はコロナ禍にサポーター・もみじ台へ入職した為、ご家族様との関わりも少なかったと思います。面会の際などに、お声掛けさせていただきますので。今後とも宜しくお願い致します。

## 【新入職員のご紹介】

4月1日付で、新卒の介護職員2名がサポーター・もみじ台に入職いたしましたので、ご紹介させていただきます！



## 2階介護職 かわむら はやと 川村 逸斗

サポーティ・もみじ台で働かせていただくことになりました「川村 逸斗」です。大原医療福祉専門学校で学んできたことを生かし、入居者の皆さんに笑顔で幸せを感じてもらえるような介護職員になりたいと思っています。これから、どうぞよろしくお願ひいたします。



## 5階介護職 たかぎ こうき 高木 皐希

せいとく介護こども福祉専門学校から来ました「高木 皐希」です。学校では介護の勉強はもちろん、人との関わりや自分らしさの大切さを学びました。人生の先輩である入居者の皆さんに幸せを感じてもらえることができるよう頑張っています。みなさま、どうぞよろしくお願ひいたします。

## 【介護報酬の改定】

郵送でもお知らせしておりましたが、3年に一度の介護報酬の改定で利用負担額が増額となります。4月から介護サービス費が、8月からは居住費が変更されますので、4月利用分の請求書から特に注意してご確認よろしくお願ひいたします。

ご不明な点や支払いに困るなど御座いましたら、生活相談員までお声掛けください。どうぞよろしくお願ひいたします。

## 【受診時のご家族付き添いについて】

急な体調変化やお怪我など突発的な状態変化時の受診は施設で対応しておりますが、定期的に外部の病院へ通院される際は、ご家族に受診対応をお願いしております。新型コロナウイルスの影響から、一時的に定期受診も施設職員が対応して参りましたが、新型コロナウイルスは5類となり、制限緩和も進めている状況から、今後の定期受診はご家族対応をお願いしたいと考えておりますが、ご家族の事情から対応が難しい場合は生活相談員へご相談ください。どうぞよろしくお願ひ申し上げます。

郵便料金の値上げが予定されており、毎月の請求書を郵送以外の方法でお届けできないか検討しております。今時点では、PCやスマホで請求書を確認いただく方法を検討しておりますが、具体的に決まりましたら、改めて皆様にお知らせいたしますので、ご理解いただけますようお願いいたします。

### ☆☆あとかき☆☆

新年早々の「餅つき」に始まり、豆をまいたり、ひな人形を囲んで桜餅をいただいたり、バレンタインデーにちなんでチョコレート、時には温かい鍋料理に舌鼓を打つなど暦と共に過ごすうちにあっという間に4月に入りました。雪解けも進みご入居者様からは「もう少し暖かくなったら外の空気が吸いたい!」「久し振りにいつもと違う景色を見たいなあ」「早く外にラーメンを食べに行きたいなあ」といったお声が聞かれるようになりました。散歩や春の訪れを告げる花を見るのを楽しみになさっているようです。

こうして今年も、サポーティでの行事や何気ない日常を通して入居者のみなさまとひとつひとつ季節を味わいながら楽しく過ごせたらと思います。