



幸せを、もつと。

みどり豊かな清田区のホーム。
「ふれあい」と「ぬくもり」を重視し、
地域に根ざした施設です。

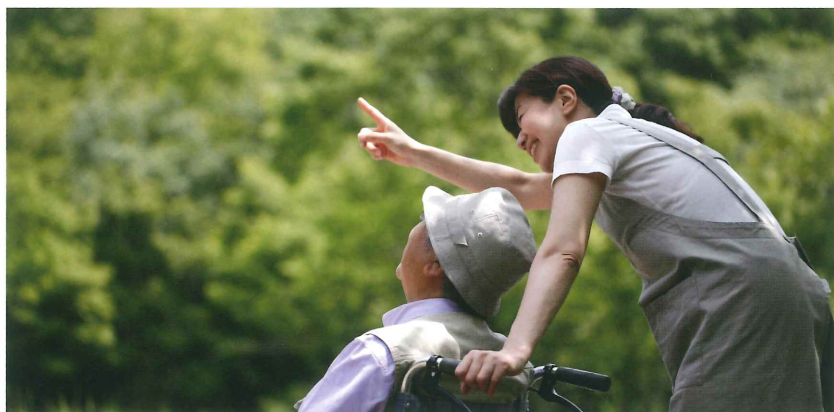
特別養護老人ホーム

緑愛園



社会福祉法人
札幌シニア福祉機構

RYOKUAIEN CONCEPT



法人理念

私たちは、
人の幸せを
望みます。

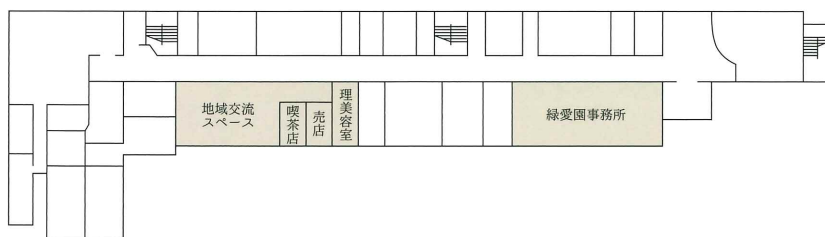
特徴

居住スペースを4グループに分け、よりその人らしい暮らしを提供していきます。また、1階は「地域性」を大切に、喫茶・売店・理美容室を配置しています。2階3階は「生活性」を重視し、居間・食堂・浴室・居室を配置しています。

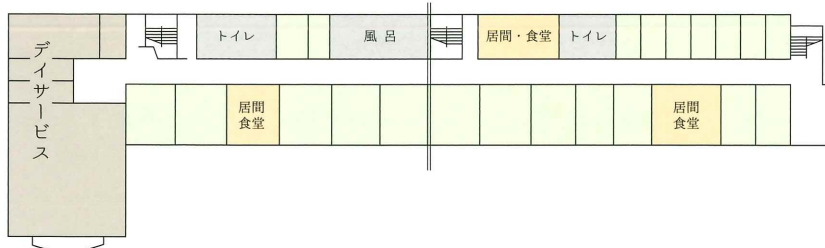
入居対象

要介護3～5の認定を受けている方で、日常生活に常時介護を必要とし、ご家庭で介護が困難な概ね65歳以上の方がご入居いただけます。

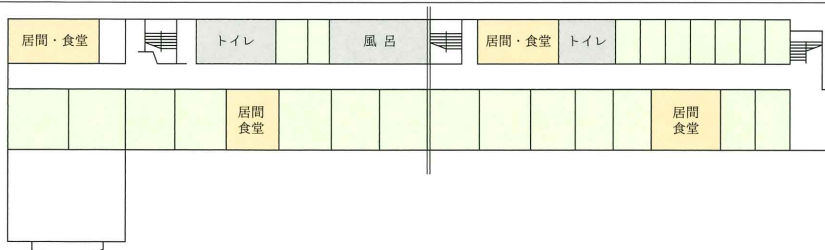
1F



2F



3F



RYOKUAIEN PHOTOS



居室



居室



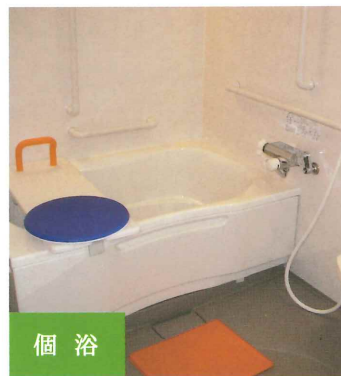
理美容室



地域交流スペース



喫茶店



個浴



居間

バスをご利用の場合

中央バス

北野1条1丁目下車 徒歩5分

北野1条2丁目下車 徒歩7分

地下鉄をご利用の場合

地下鉄東豊線「福住駅」より

徒歩約15分

タクシーをご利用の場合

地下鉄東豊線「福住駅」より約5分



お問合せ

特別養護老人ホーム 緑愛園

札幌市清田区北野1条1丁目6番28号

TEL : 011-884-0123 (平日8:50~17:30)

施設見学のお申し込みは、お気軽にご連絡ください。

FAX : 011-884-8751

MAIL : ryokuai@s-senior.or.jp

HP : <https://s-senior.or.jp/ryokuai>



施設概要

経営主体 : 札幌シニア福祉機構

利用定員 : 82名

開設 : 平成24年4月1日

建物構造 : 鉄筋コンクリート造4階建

居室数 : 4人部屋 : 14室 2人部屋 : 7室

1人部屋 : 12室

併設事業 : デイサービスC緑愛園

ケアサポート緑愛園

ショートケア緑愛園



社会福祉法人
札幌シニア福祉機構

〒004-0014

札幌市厚別区もみじ台北6丁目2番5-2号

TEL : 011-897-1100 FAX : 011-897-1105

HP : <https://s-senior.or.jp>

個人情報の取り扱いは、「個人情報保護に関する基本方針」に基づいて取り扱われております。